

**Heure de départ** : 10h00

**Briefing de course** : 9h15 au podium

**Représentants des athlètes** :

- Virgile Gogois
- Sylvie Marin

**Procédure de départ**

Départ sur la plage. Ligne de départ matérialisée par deux oriflammes orange « CKMNC ».

1 équipier-e en dehors de l'eau à côté du bateau. Les autres équipier-e-s sont embarqué-e-s.

A 1 minutes du départ, levée d'un drapeau « Région Normandie » situé sur un bateau de sécurité devant sur le côté Est de la ligne de départ. Dans la minute le départ peut être donné à tout moment.

Départ à l'affalée du drapeau + signal sonore. A défaut, l'affalée du drapeau fait office de départ.

En cas de faux départ, les zodiacs viendront stopper la tête de course.



### **Parcours équipages doubles**

Laisser la bouée de dégagement sur la main gauche.

Prendre la direction de la passe de Collignon. Passer la passe.

Prendre la direction de la « Basse des Flamands » et la laisser sur tribord.

Direction la bouée de chenal rouge « La truite ». La laisser sur tribord.

Direction Tromet. Laisser la tour sur tribord.

Direction Happetout. Laisser la cardinale Est sur tribord.

Prendre la direction de la pointe du Brick. A hauteur de la pointe, laisser une bouée « Le Cotentin » sur tribord.

Prendre la direction de la plage de départ.

Virer la bouée d'engagement devant la ligne d'arrivée.

Passer la ligne d'arrivée matérialisée par 2 oriflammes CKMNC orange.



## **Parcours V6**

Laisser la bouée de dégagement sur la main gauche.

Prendre la direction de la passe de Collignon. Passer la passe.

Prendre la direction de la « Basse des Flamands » et la laisser sur tribord.

Contourner le terre-plein et prendre la direction de la jetée des Flamands (bouée de chenal bâbord). La laisser sur tribord.

Direction la bouée de chenal rouge « La truite ». La laisser sur tribord.

Direction Tromet. Laisser la tour sur tribord.

Direction Happetout. Laisser la cardinale Est sur tribord.

Prendre la direction de la pointe du Brick. A hauteur de la pointe, laisser une bouée « Le Cotentin » sur tribord.

Prendre la direction de la plage de départ.

Virer la bouée d'engagement devant la ligne d'arrivée.

Passer la ligne d'arrivée matérialisée par 2 oriflammes CKMNC orange.



## **Réglementation**

Emargement obligatoire au départ et à l'arrivée, sous la seule responsabilité des athlètes.

Règlement Océan Racing appliqué (Leash + gilet + moyen de communication + moyen lumineux obligatoires et portés par personne).

Pour les V6, jupes obligatoires



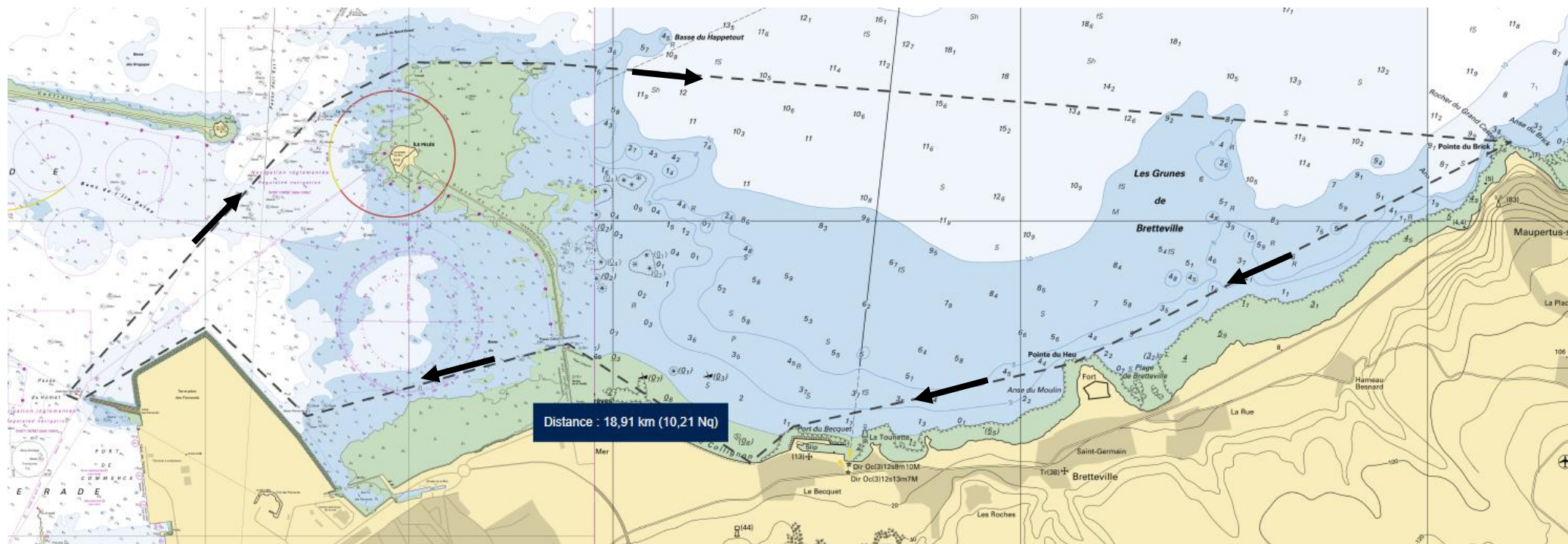
## **Procédures d'abandon**

En cas d'abandon, se signaler impérativement à une sécurité porteuse d'un drapeau jaune numéroté.

Agiter votre pagaie de gauche à droite pour signaler votre appel à la sécurité.

Entre-aide obligatoire entre athlètes.

**Parcours V6 – environ 19km**



## Parcours équipages doubles – environ 17km

